

Laboratorio di Antropologia



Maria Felicita Fuciarelli



Cristina Martinez Labarga



Gabriele Scorrano



Claudio Ottoni

Attività di Ricerca

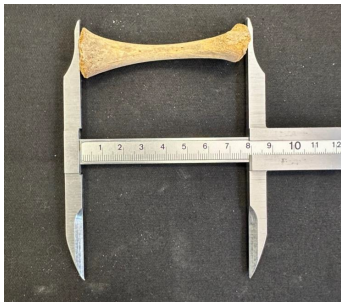
Biomolecole antiche

Nel laboratorio di DNA antico di Villa Mondragone tecniche all'avanguardia vengono usate per analizzare DNA e proteine in campioni di ossa e denti di uomini e animali risalenti fino a migliaia di anni fa. Le ricerche sono finalizzate allo studio del popolamento umano in Europa, della domesticazione animale (in particolare il gatto) e di microorganismi antichi (per es. presenti nel tartaro archeologico).



Bioarcheologia

Biologia dello scheletro: studio morfologico e metrico dei resti scheletrici umani per ricostruire il pattern paleodemografico e stile di vita della popolazione. Analisi degli isotopi stabili del C e N del collagene osseo per stabilire il pattern alimentare ed eventuali stress metabolici e lo Sr dello smalto dentale per attestare eventuali spostamenti.



Ecologia Umana

L'ecologia umana si occupa delle relazioni esistenti tra i sistemi sociali umani e i diversi ecosistemi che compongono l'ambiente umano. Notevole interesse riveste l'approccio integrato "One Health", che mette in relazione la salute dell'uomo, degli altri animali, delle piante e degli ecosistemi per affrontare minacce comuni alla salute. In particolare, lo studio delle patologie complesse, specie della loro componente genetica, potrebbe fornire all'ecologo umano nuovi strumenti per lo studio delle interazioni uomo-ambiente.

